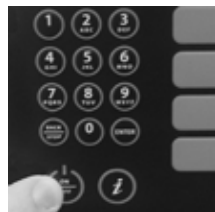


# Manutenção Diária – Söta™

## Manutenção Diária

Siga os passos abaixo ao limpar seu forno Söta. Use somente os produtos de limpeza aprovados pela Turbochef®. O uso de outros produtos pode causar danos a partes cruciais do equipamento demandando consertos não cobertos pela garantia.



Passo 1

### Passo 1: Prepare the Oven

⚠ **ATENÇÃO:** o forno opera a uma temperatura aproximada de 260C e pode causar ferimentos caso não esfrie adequadamente

- Desligue o forno pressionando a tecla On/Off.
- Abra a porta do forno. O esfriamento do forno leva aproximadamente 30 minutos.
- ⊘ **NÃO** tente limpar o forno até que apareça a mensagem “Oven Off: Ready to clean” (Forno Desligado:pronto para limpeza).



Passo 2 (Fig A)

### Passo 2: Remova a Prateleira e a Placa Inferior Perfurada

⚠ **ATENÇÃO:** certifique-se que o interior do forno esteja frio antes de remover estes itens.

- A prateleira e a placa inferior são conectadas e podem ser removidas juntas.
- Empurre a prateleira em direção a parede posterior da câmara (Fig A) e levante-a (Fig B).
- Manobre a placa inferior perfurada para fora usando as guias na parede posterior da câmara.

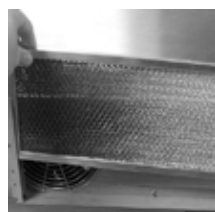
⚠ **ATENÇÃO:** NÃO remova a placa superior de cerâmica, a quebra da mesma não está coberta pela garantia.



Passo 2 (Fig B)

### Passo 3: Limpe a Prateleira e a Placa Inferior Perfurada

- Destaque a prateleira da placa inferior e lave, enxague, desinfete e seque cada uma das partes.



Passo 4

### Passo 4: Limpe o Filtro de Ar

⚠ **ATENÇÃO:** A Turbochef não reconhece aberturas bloqueadas como um conserto coberto pela garantia. O filtro deve ser limpo regularmente e trocado caso esteja danificado. O filtro deve permanecer em posição durante todo o tempo de funcionamento do forno.

- Remova o filtro de ar da parte traseira do forno.
- Enxague-o com água quente e espere até que seque completamente.

⚠ **ATENÇÃO:** NÃO use o forno até que o filtro seja colocado de volta no lugar apropriado.



Passo 5

### Passo 5: Enxugue o interior do Forno

- Enxugue partículas maiores localizadas dentro da câmara de cocção do forno com um pano úmido.



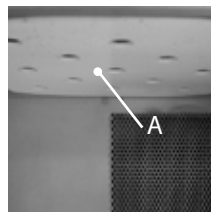
Passo 6

### Passo 6: Limpe o interior do Forno

- Pulverize o spray Turbochef® Oven Cleaner na parte superior, inferior e laterais do interior do forno.
- ⚠ **ATENÇÃO:** Não pulverize o spray de Turbochef® Oven Cleaner na perfuração que existe na parede traseira do forno. Isto pode causar danos a partes cruciais do equipamento demandando um conserto não coberto pela garantia.
- Deixe que o Oven Cleaner penetre nas manchas por cinco minutos.
- Limpe o interior do forno com uma esponja de nylon.

## Suprimentos e Equipamentos

Turbochef® Oven Cleaner (Código 103180), Turbochef® Oven Guard (Código 103181), desinfetante Kay ClickSan®, esponja de nylon, toalha de limpeza, luvas descartáveis, proteção para os olhos, máscara de poeira (opcional).



Passo 6, continuou

### Passo 6 continuou: Limpe o interior do Forno

⚠ **ATENÇÃO:** NÃO tente esfregar a placa superior perfurada de cerâmica (A). Caso alimentos fiquem presos no teto, remova-o gentilmente sem fazer pressão na placa de cerâmica. A quebra desta placa não está coberta pela garantia.

⚠ **ATENÇÃO:** NÃO remova a placa superior perfurada de cerâmica, a quebra da mesma não está coberta pela garantia.



Passo 7

### Passo 7: Limpe e seque a porta do Forno

- Limpe a porta do forno com Turbochef® Oven Cleaner e uma esponja de nylon.
- Limpe a porta com um pano úmido e passe em seguida um pano seco.



Passo 8

### Passo 8: Lave ou limpe o interior do Forno

⚠ **ATENÇÃO:** Não use uma mangueira ou jato de água para esta limpeza. Isto pode causar danos a partes cruciais do equipamento demandando um conserto não coberto pela garantia.

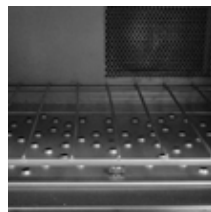
- Limpe o interior do forno com um pano úmido limpo.
- Seque o interior do forno com um pano limpo.



Passo 9

### Passo 9: Aplique Turbochef® Oven Guard

- Aplique Turbochef® Oven Guard em um pano limpo.
- Limpe as paredes internas e a parte interna da porta do forno.
- ⚠ **ATENÇÃO:** Não aplique Oven Guard na câmara de cocção, especialmente na perfuração que existe na parede traseira do forno. Isto pode causar danos a partes cruciais do equipamento demandando um conserto não coberto pela garantia.



Passo 10

### Passo 10: Reinstale os Componentes

- Reconecte a prateleira e a placa inferior perfurada e reinstaleas.
- Feche a porta do forno.
- Reinstale o filtro, ou substitua-o caso esteja danificado, possua furos ou esteja soltando-se da moldura.



Passo 11

### Passo 11: Limpe o exterior do Forno

- Limpe o exterior do forno com um pano úmido e limpo.
- Remova o painel inferior e retire partículas maiores de alimentos.
- Limpe o painel com um pano úmido e limpo.
- ⚠ **ATENÇÃO:** Não pulverize produtos químicos em nenhuma abertura do forno como, por exemplo, nas ranhuras nos painéis laterais ou no compartimento do ventilador traseiro. Isto pode causar danos a partes cruciais do equipamento demandando consertos não cobertos pela garantia.
- O Forno está pronto para ser ligado.